



Seminare

S01 **Der Begriff der Förderung im Kontext einer Pädagogik bei Verhaltensstörungen**

Stephanie Blatz; StRin, Lehrstuhl Pädagogik bei Verhaltensstörungen, Universität Würzburg

S02 **Der Weg auf den Allgemeinen Arbeitsmarkt bei Menschen mit Geistiger Behinderung**

Dr. Christina Kießling; wissenschaftliche Mitarbeiterin, Lehrstuhl Pädagogik bei geistiger Behinderung, Universität Würzburg

S03 **Inklusion als Chance**

Dr. Matthias Erhardt; AOR, Lehrstuhl für Schulpädagogik, Universität Würzburg

S04 **Angst und Ängstlichkeit - ein schulisches Thema im Kontext von Inklusion?!**

Dorothea Ehr; wissenschaftliche Mitarbeiterin, Lehrstuhl Pädagogik bei Verhaltensstörungen, Universität Würzburg

S05 **Inklusion – Paradiesmetapher und unerfüllbares Ideal?**

Pierre-Carl Link, M.A.; Wissenschaftliche Projektstelle Inklusion (WPI), Universität Würzburg

S06 **Zwischen Idealisierung, Juridifizierung und Moralisierung - Anmerkungen eines Inklusionslaien zur wissenschaftlichen Inklusionsdebatte**

Dr. Volker Fröhlich, AD; Lehrstuhl für empirische Bildungsforschung; Universität Würzburg

S07 **Inklusion an berufsbildenden Schulen - der Modellversuch "Inklusive Berufliche Bildung (IBB)**

Hans-Walter Kranert, AR; Lehrstuhl Pädagogik bei Verhaltensstörungen, Universität Würzburg

S08 **Netzwerk Berufliche Schulen Mainfranken – Schulen kooperieren für bessere berufliche Teilhabechancen von Menschen mit Behinderungen und Benachteiligungen**

Dr. Harald Ebert; Schulleiter der Don Bosco Berufsschule Würzburg
Gerlinde Porzelt; Schulleiterin der Berufsschule Kitzingen-Ochsenfurt

S09 **"Die Schule für Kranke als Schule auf Zeit" und ihre mögliche Bedeutung für Inklusion**

Stefanie Rossmann; Schulleitung; Schule für Kranke Schweinfurt
Anouschka Kötzl; Schule für Kranke Schweinfurt

S10 **Berufsorientierung in der Berufsschule – Ergänzende Angebote des Don Bosco Beratungszentrums Würzburg**

Rosi Joßberger, StRin
Michael Brausam, StR
Tanja Hofbeck, StRin
MSD Beruf und Arbeit, Don Bosco Beratungszentrum

S11 **Die Mobilen Sonderpädagogischen Dienste – (MSD) Konzeption im Regierungsbezirk Unterfranken**

Thomas Sinke, SoR, Schulleitung Rupert-Egenberger-Schule, Förderzentrum Lernen

S12 **Kinder und Jugendliche mit Autismus-Spektrum-Störung – eine Aufgabe für alle Schularten**

Claudia Hermann, SoR; St. Kilian Schule

S13 **Inklusion mit Schulbegleitung – Segen oder Fluch?**

Jörg Holländer; Leiter Fachdienst für Inklusion
Josephine Ersfeld; Malteser Hilfsdienst gemeinnützige GmbH

S14 **Die Macht der Worte – Sprache als Exklusions- und Inklusionsmittel**

Vera Gehlen; Inklusionsbeauftragte, Stabsstelle Integration, Inklusion und Kooperation der Stadt Würzburg

Veranstalter

Projektstelle Inklusion

Manfred Steigerwald & Rudolf Hoffmann, Caritas-Schulen gGmbH

Prof. Dr. Roland Stein, Lehrstuhl für Pädagogik bei Verhaltensstörungen, Universität Würzburg

Pierre-Carl Link, Wissenschaftliche Projektstelle Inklusion

Dr. Harald Ebert, Don Bosco Berufsschule zur sonderpädagogischen Förderung

Ramona Eck, Projektstelle Inklusion und Berufliche Teilhabe

Anmeldung

Bitte melden Sie sich bis zum **28.3.2016** über unsere Emailadresse an

tagung-projektstellen_inklusion@uni-wuerzburg.de

Bitte geben Sie bei Ihrer Anmeldung an, ob Sie vegetarische Kost wünschen.

Daneben geben Sie bitte drei Seminare an, die Sie interessieren.

Für die Teilnahme inklusive Verpflegung wird ein Unkostenbeitrag von 20 € erhoben
Für Studierende und Referendare 10 € Ermäßigung

Konto:

Förderkreis der Don Bosco Berufsschule e.V.

IBAN DE38 7509 0300 0003 0047 91

BIC GENODEF1M05

LIGA Bank Würzburg

Verwendungszweck: Inklusions-Fachtagung 2016

Veranstaltungsort

Schulzentrum Nägelsee

Nägelseestraße 8

D-97816 Lohr am Main

Entwurf: Julian Rapp
mail@julianrapp.de



Schulische Inklusion und Übergänge

Do, 07.04.2016

1. Fachtagung

der Projektstelle Inklusion
Caritas-Schulen gGmbH



Programm

Mit der im Jahr 2015 vollzogenen Einrichtung einer Projektstelle Inklusion will sich die Caritas Schulen gGmbH Unterfranken, ein privater kirchlicher Schulträger in Unterfranken, der Aufgabe stellen, den Inklusionsprozess konstruktiv mitzugestalten. Der Diözesancaritasverband und die Caritas Schulen gGmbH fördern die Projektstelle zur Weiterentwicklung der Inklusion im regionalen Bildungswesen. Allgemeines Ziel des Projektes ist die wissenschaftliche Begleitung des Inklusionsprozess der Caritas Schulen Unterfranken. Dadurch kommt der Projektstelle im Konzept zur Umsetzung der UN-BRK der Caritas ein zentraler Stellenwert zu. Sie fokussiert die Begleitung der Inklusionsprozesse der dazugehörigen Schulen. Die Stelle ist in zwei Handlungsfelder gegliedert: Die „Wissenschaftliche Projektstelle Inklusion“ und die „Projektstelle Inklusion und Berufliche Teilhabe“.

Die I. Fachtagung „Schulische Inklusion und Übergänge“ in Lohr am Main soll einen Beitrag zur (sonder-)pädagogischen Professionalisierung und Netzwerkbildung im Rahmen der Inklusionsdiskurse darstellen, kontinuierlich sachgerechte Informationen für Schulen, Lehrkräfte und Akteure der schulischen und beruflichen Bildung bereit stellen und einen fachlich fundierten Beitrag zur Lehrerbildung leisten. Zwei Hauptvorträge zum Thema schulische Erziehungshilfe und der Rolle von Lehrkräften in einer inklusiven Schule sowie 14 theorie- und praxisorientierte Seminare bieten den Rahmen für Impulse, Informationen, Austausch und Diskussion.

Eingeladen sind Lehrkräfte aller Schulformen, Pädagogen, Sozialarbeiter, Erzieher, Eltern und alle Interessierten. Eine Anmeldung ist zwingend erforderlich, da die Teilnahme auf 200 Personen begrenzt ist.

Pierre-Carl Link, Wissenschaftliche Projektstelle Inklusion (WPI), Universität Würzburg

Ramona Eck, Projektstelle Inklusion und Berufliche Teilhabe (BT), Don Bosco Berufsschule zur sonderpädagogischen Förderung

09:30 Uhr

Anmeldung

Schulzentrum Nägelsee,
Nägelseestraße 8,
D-97816 Lohr am Main

10:00 Uhr

Grußworte und Eröffnung

Manfred Steigerwald

Geschäftsführung
Caritas-Schulen gGmbH

Prof. Dr. Roland Stein

Lehrstuhl für Sonderpädagogik V,
Universität Würzburg

Brigitte Krückel

Schulleiterin St. Kilian-Schule,
Sonderpädagogisches
Förderzentrum

Ort: Aula

10:30 Uhr

Hauptvortrag I

Emotional-soziale Stolpersteine

**in der Inklusion: Kritische
Anmerkungen zu aktuellen
Entwicklungen in Theorie und
Forschung im Bereich der
schulischen Erziehungshilfe**

Prof. Dr. Marc Willmann,
Pädagogische Hochschule Linz
Ort: Aula

11:45 Uhr

Kaffeepause, Ort: Aula

12:15 Uhr

Hauptvortrag II

**Rollen und Aufgaben
sonderpädagogischer Lehrkräfte
in inklusiven Schulen -
Ergebnisse aus der BiLieF-Studie**

Prof. Dr. Birgit Lütje-Klose,
Universität Bielefeld
Ort: Aula

13:30 Uhr

Mittagspause, Ort: Mensa

14:30 Uhr

Seminarphase

**14 Seminare zum Thema
schulische Inklusion, Übergänge
und Teilhabe**

Ort: Seminar- und Klassenräume
des Schulzentrums

16:00 Uhr

Kaffeepause, Ort: Aula

16:30 Uhr

Plenum – Verabschiedung

Rudolf Hoffmann

Geschäftsführung
Caritas-Schulen gGmbH
Ramona Eck & Pierre-C. Link
Projektstelle Inklusion
Dr. Harald Ebert
Schulleitung, Don Bosco
Berufsschule
Ort: Aula

Rahmen-Programm

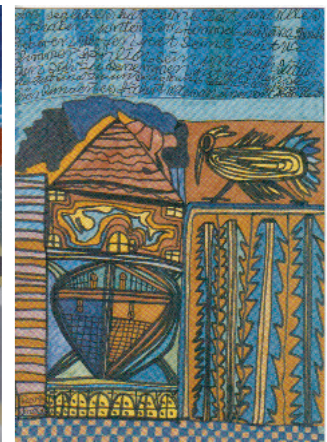
Präsentation der Arbeit mit dem Index für Inklusion; St. Kilian-Schule Marktheidenfeld-Lohr; Sonderpädagogisches Förderzentrum.

Ausstellung der Kunstwerkstatt „Alte Waschküch“ der Eisinger Werkstätte für behinderte Menschen, St.-Josefs-Stift Eisingen.

Ausstellung des Krankenhauses für Psychiatrie, Psychotherapie und Psychosomatische Medizin; Lohr am Main.



© R. Knorr
Korfu1



© G. Brand
Ein Jegliches hat seine Zeit

Wir danken für die Unterstützung

Caritas-Schulen gGmbH
Caritas Stiftung
St. Kilian-Schule, Marktheidenfeld-Lohr
Zweckverband Schul- und Sportzentrum Lohr
Franz-Ludwig-von-Erthal-Gymnasium Lohr
Gustav-Woehrntz-Mittelschule Lohr
Universität Würzburg
Förderkreis der St. Kilian-Schule
Förderkreis der Don Bosco Berufsschule
Heilpädagogische Vereinigung, Würzburg, Landau